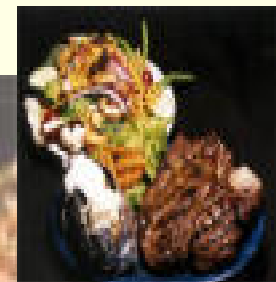
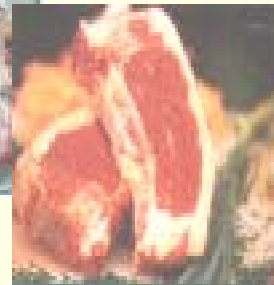
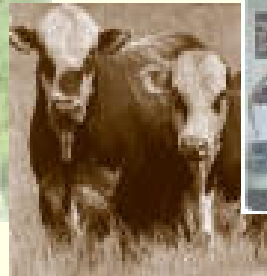


# **“Cambios estructurales en el negocio ganadero en la Argentina”**

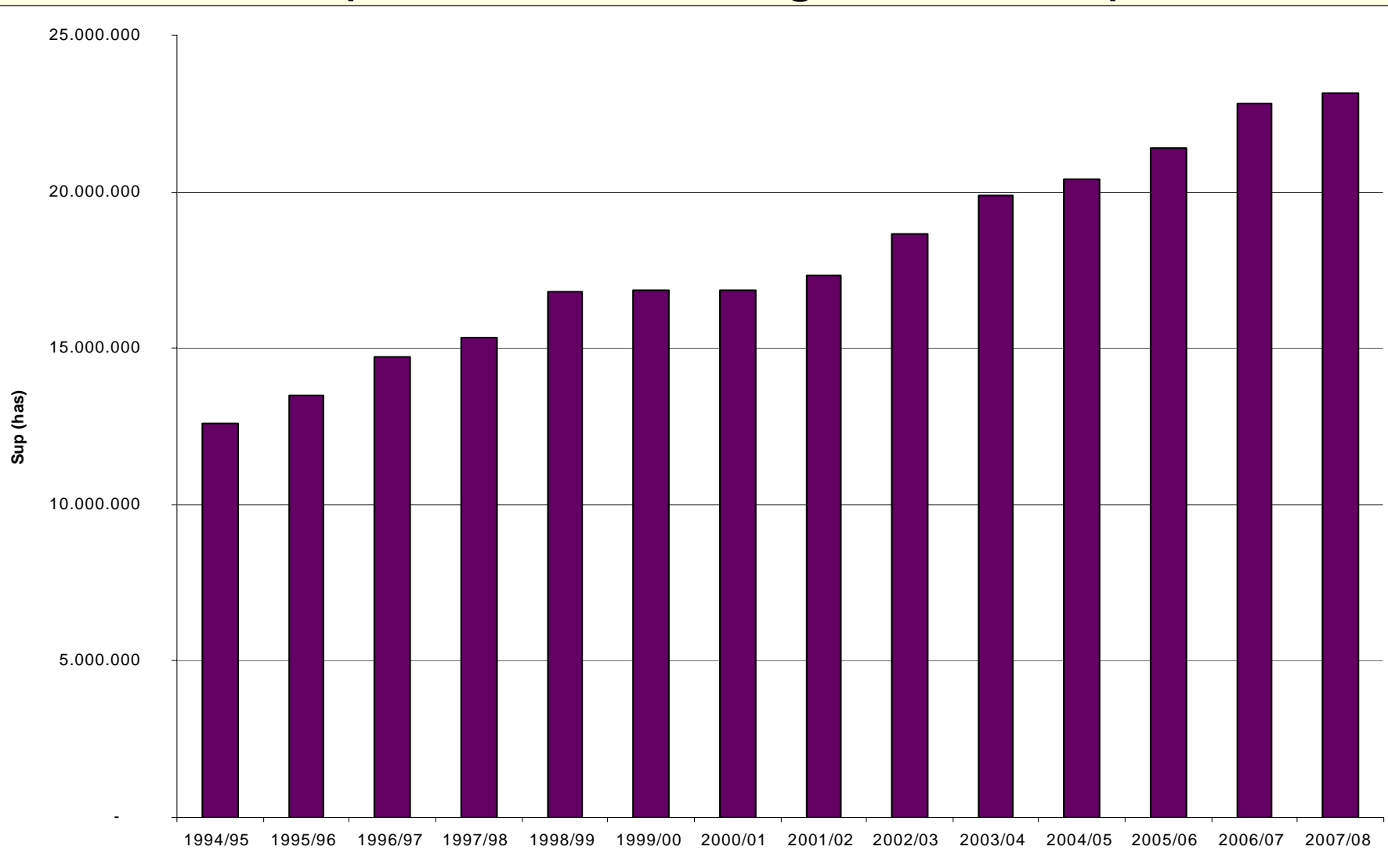
**Ing.Agr. Fernando Canosa**  
**fcanosa@fibertel.com.ar**

# “LA FE EN EL FUTURO GENERA VALOR”



# El uso de la tierra y la migración de hacienda

# Evolución superficie cosecha gruesa total país



Fuente: AACREA, elaboración propia con datos de la SAGPyA

# Evolución superficie cosecha gruesa

<b>Campaña</b>	<b>NEA</b>	<b>NOA</b>	<b>Pampeana</b>	<b>Semiárida</b>	<b>Total País</b>
1994/95	376.310	642.370	11.425.560	157.000	12.601.240
1995/96	332.060	572.900	12.431.025	162.000	13.497.985
1996/97	427.250	733.500	13.440.350	146.000	14.747.100
1997/98	370.830	773.750	14.098.760	116.000	15.359.340
1998/99	596.350	1.098.500	14.967.000	132.000	16.793.850
1999/00	769.555	989.300	14.946.050	143.500	16.848.405
2000/01	746.363	1.189.000	14.758.780	139.000	16.833.143
2001/02	972.766	1.550.721	14.676.761	143.000	17.343.248
2002/03	1.298.489	1.615.400	15.588.670	159.400	18.661.959
2003/04	1.273.258	1.735.030	16.712.806	187.000	19.908.094
2004/05	1.102.603	1.670.442	17.398.595	216.246	20.387.886
2005/06	1.324.533	1.808.318	18.041.787	218.000	21.392.638
2006/07	1.467.717	1.969.150	19.095.603	268.500	22.800.970
<b>Variación porcentual x región</b>	<b>390%</b>	<b>307%</b>	<b>167%</b>	<b>171%</b>	<b>181%</b>

Fuente: AACREA, elaboración propia con datos de la SAGPyA

# Distribución del Stock Ganadero

**1994**

**1998**

**2003**

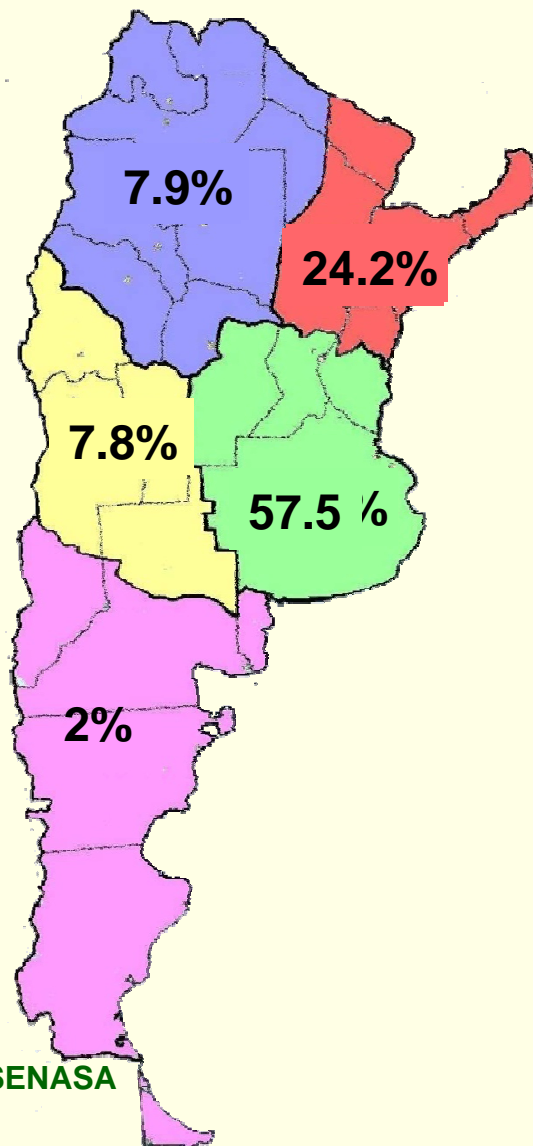
**2004**

**2005**

**2006**

**2007**

**2008**



**55.000.000**

**48.000.000**

**52.960.000**

**54.165.000**

**54.350.000**

**54.520.000**

**55.889.964**

**55.112.979**

Fuente: INTA – AACREA en base a datos de SENASA

# Stock bovino a nivel país

	2003	2004	2005	2006	2007	2008
<b>Total</b>	520652	516196	513907	554592	588904	551299
<b>Uvas</b>	216744	216140	218384	224718	226091	222251
<b>Lecheras</b>	136121	133367	134750	140092	143551	148690
<b>Terreiros</b>	99888	103199	104081	107482	105919	99024

Fuente: D. Rearte, INTA Balcarce - AACREA

# Variación relativa del stock por región entre 2003 y 2007

Dif.03/07	Semiárida	NEA	NOA	Pampeana	Patagonia
Total cabezas	2,7%	14%	19%	0,6%	8,5%
Total vacas	3,2%	12%	17%	3,4%	13,1%
Total terneros	-1,8%	12%	19%	3,1%	-4,6%
Total novillos	14,1%	27%	24%	-7,0%	13,6%
Nov./Va	0,32 / 0,35	0,38 / 0,43	0,36 / 0,38	0,54 / 0,48	0,38 / 0,38
ter/vaca	62% - 59%	52% - 52%	56% - 57%	71% - 70%	68% - 57%
% stock 07	8,1%	25,2%	8,3%	55,7%	2,6%

Referencias

Igual

más

menos

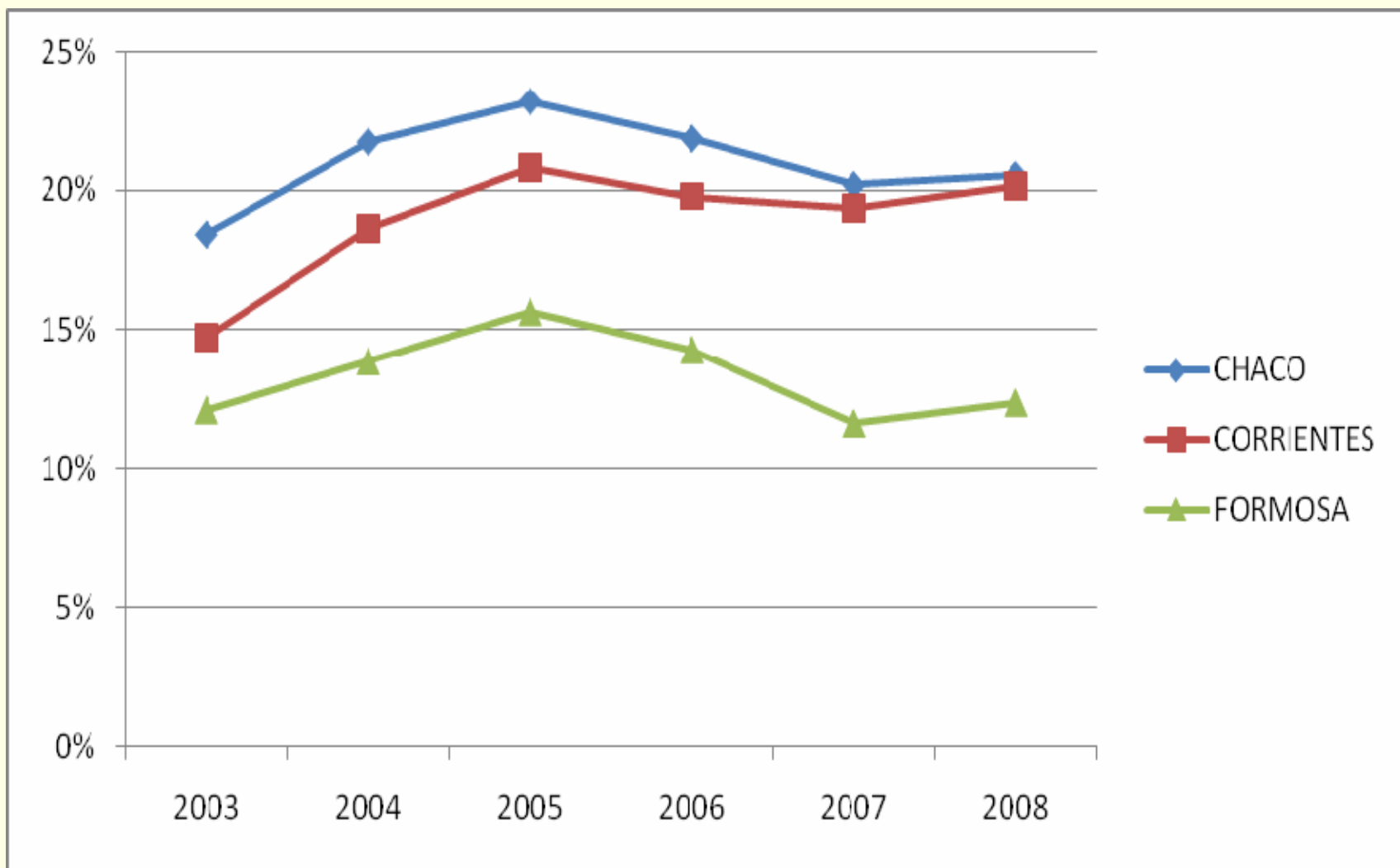
Fte.: AACREA, elaboración propia con datos de D. Rearte, INTA Balcarce



# Variación de categorías: Cría

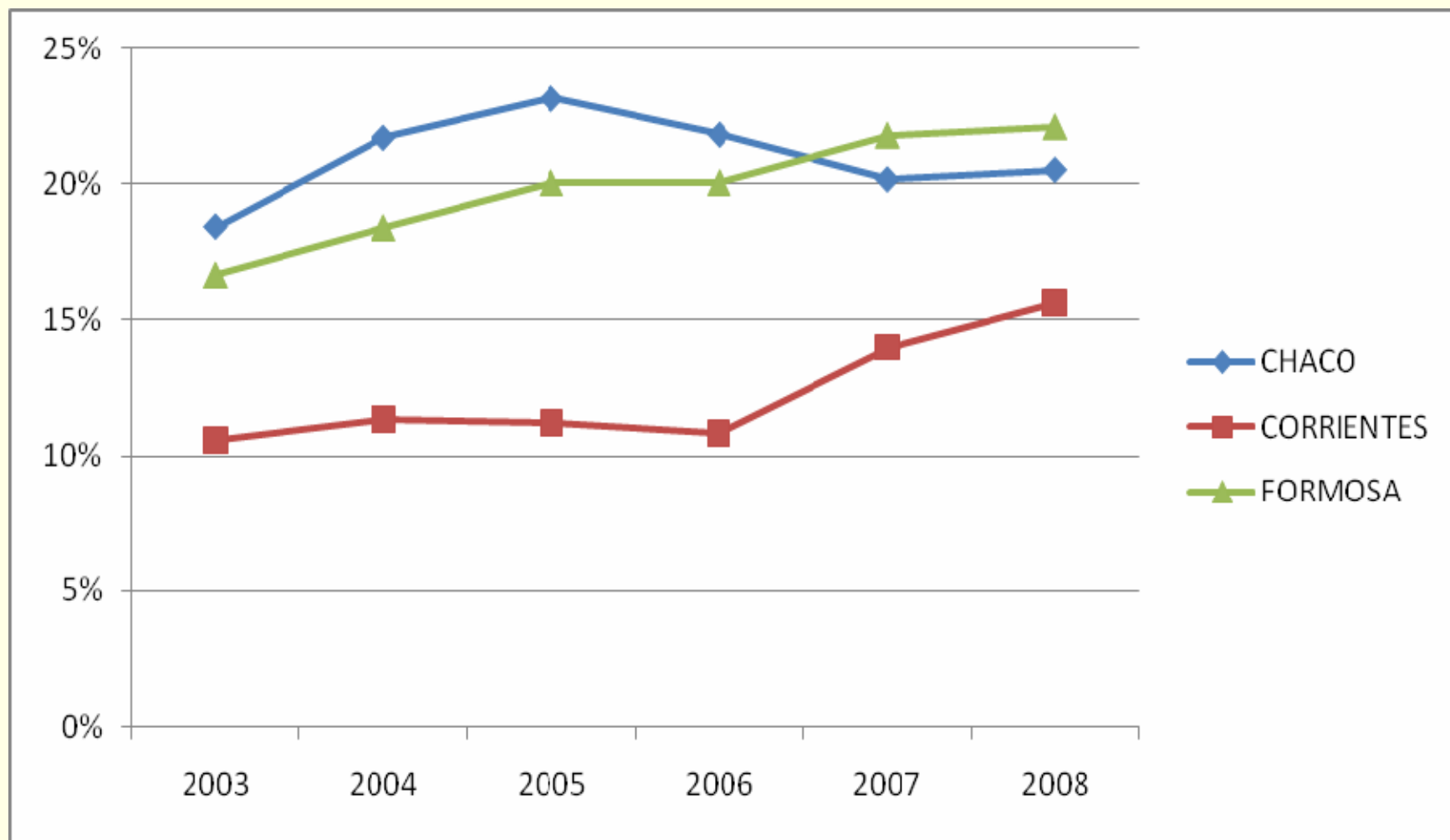
Fuente: AACREA, elaboración propia en base a datos de SENASA, primera vacunación

# Relación Novillo - Vaca



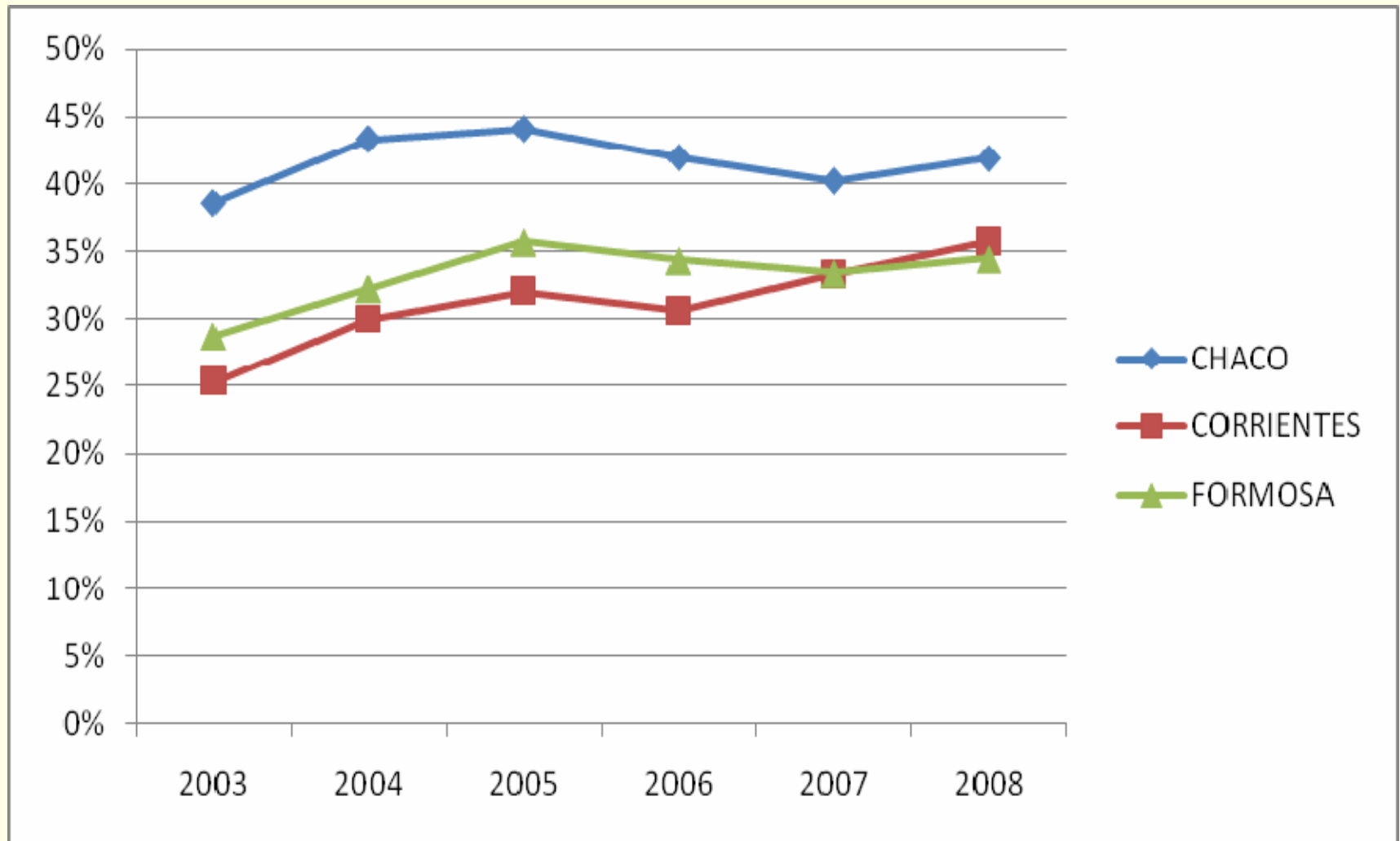
Fuente: AACREA, elaboración propia en base a datos de SENASA, primera vacunación

# Relación Novillitos - Vaca



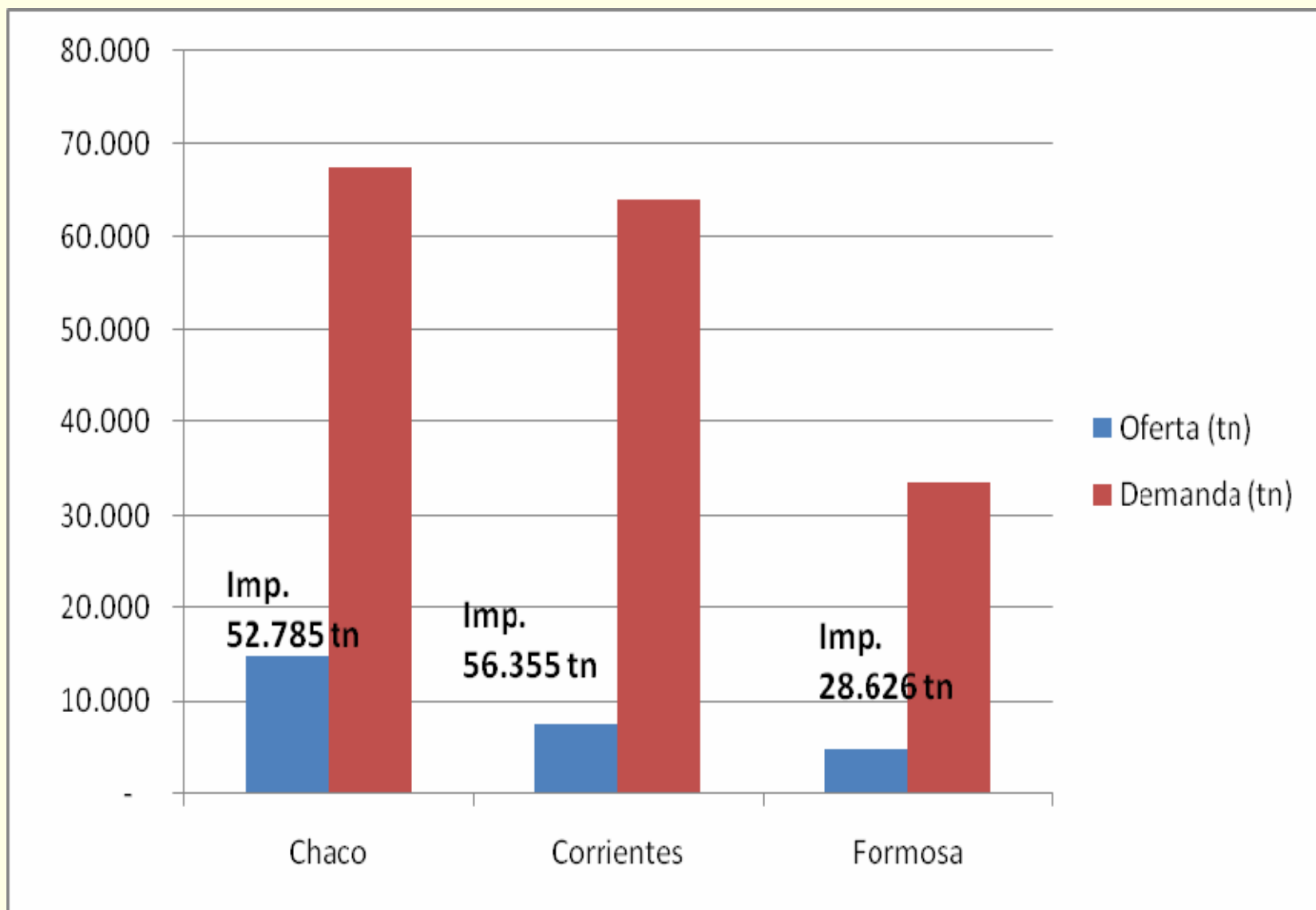
Fuente: AACREA, elaboración propia en base a datos de SENASA, primera vacunación

# Relación Novillitos+Novillos - Vaca



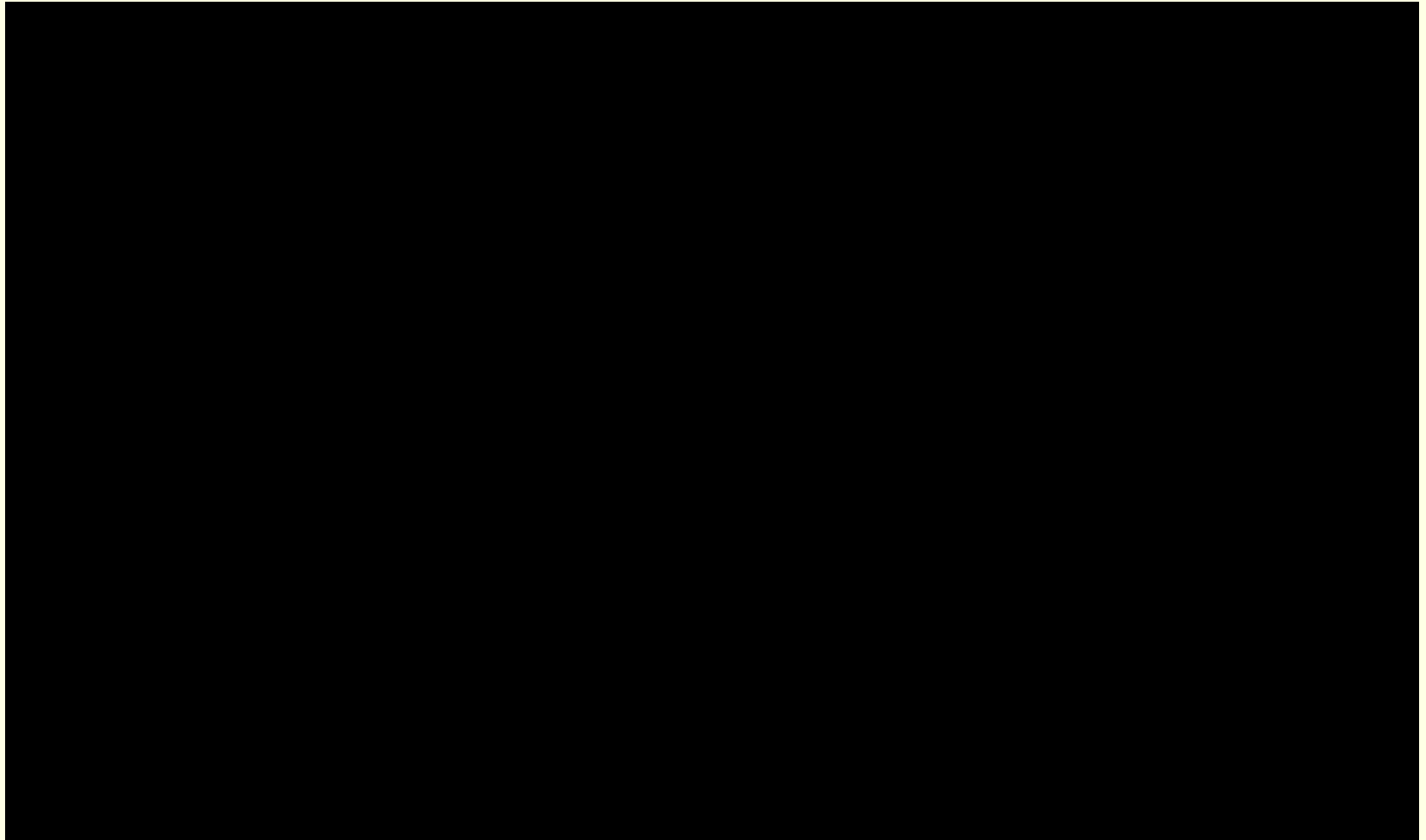
Fuente: AACREA, elaboración propia en base a datos de SENASA, primera vacunación

# Producción y consumo - 2008



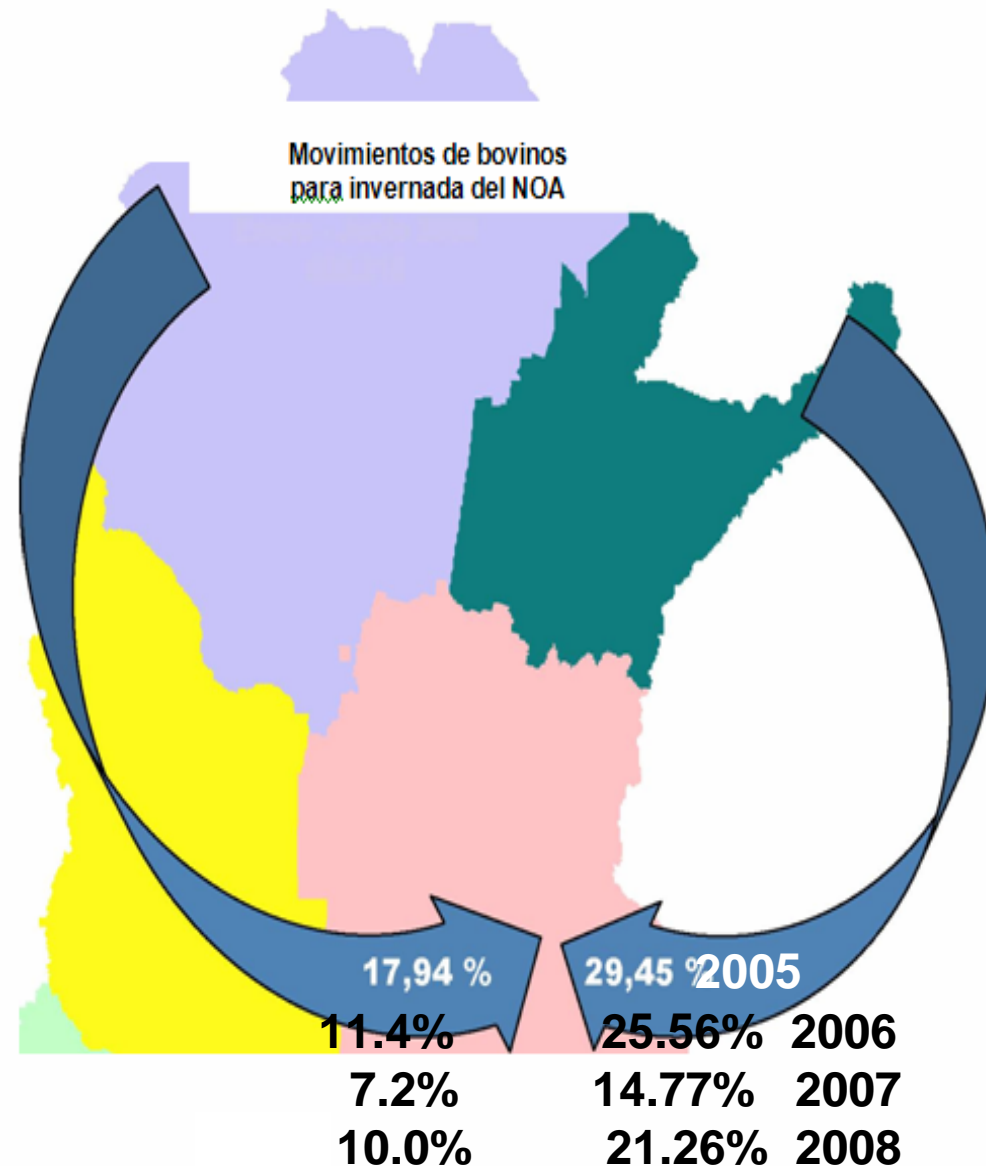
Fuente: AACREA, elaboración propia con datos de ONCCA, IPCVA

# Movimientos de hacienda 2008



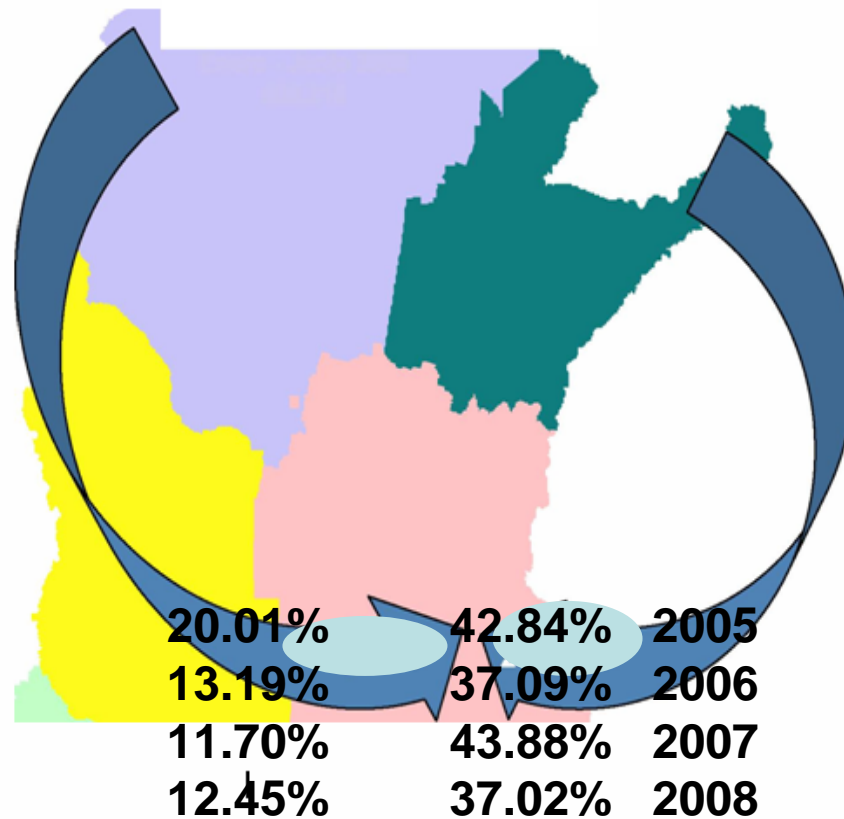
Fuente: SENASA

# Movimientos de hacienda de invernada hacia la región pampeana



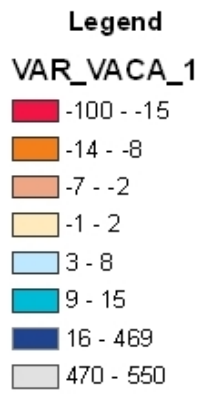
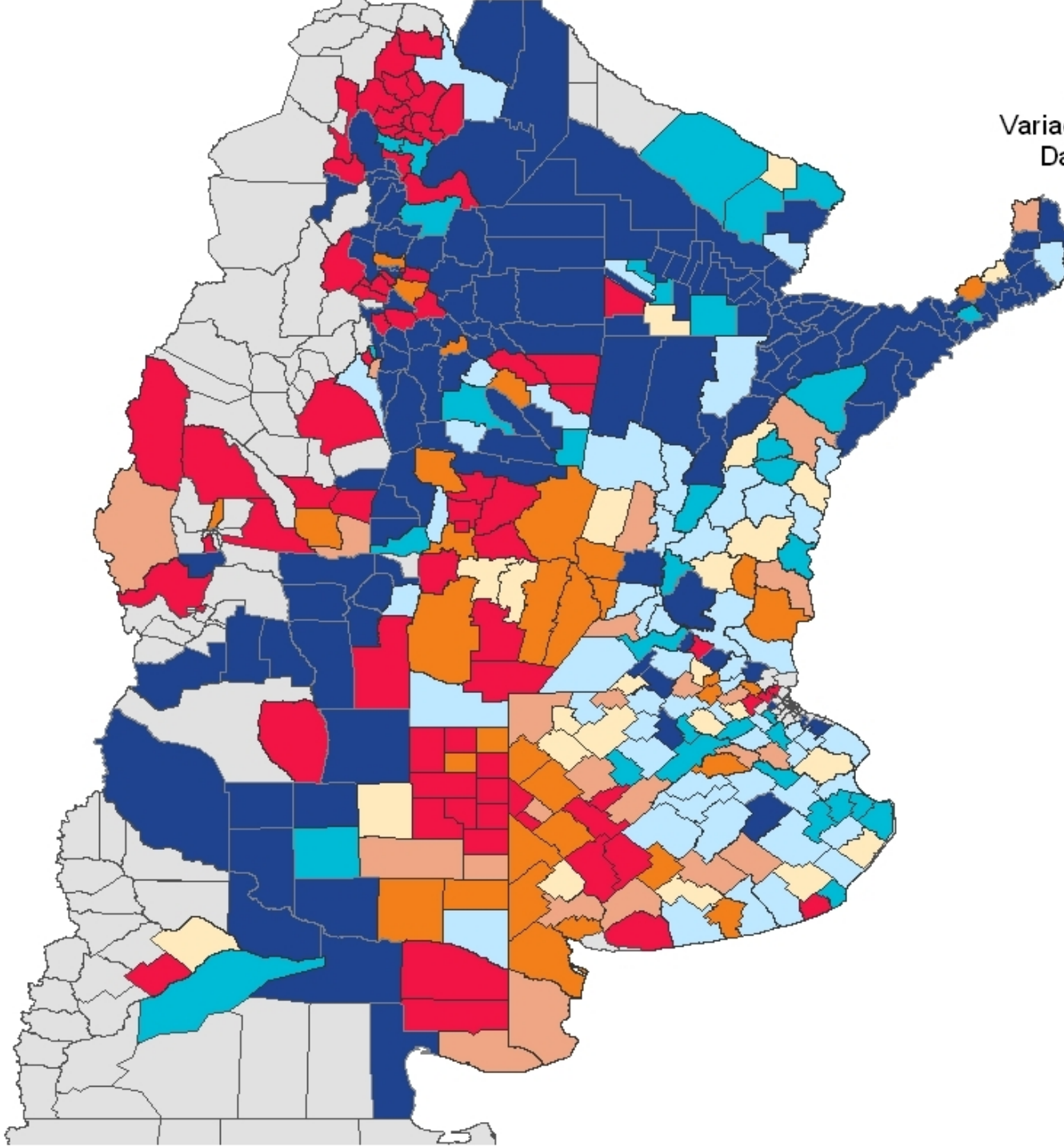
Fuente: SENASA

# Movimientos de hacienda para faena hacia la región pampeana

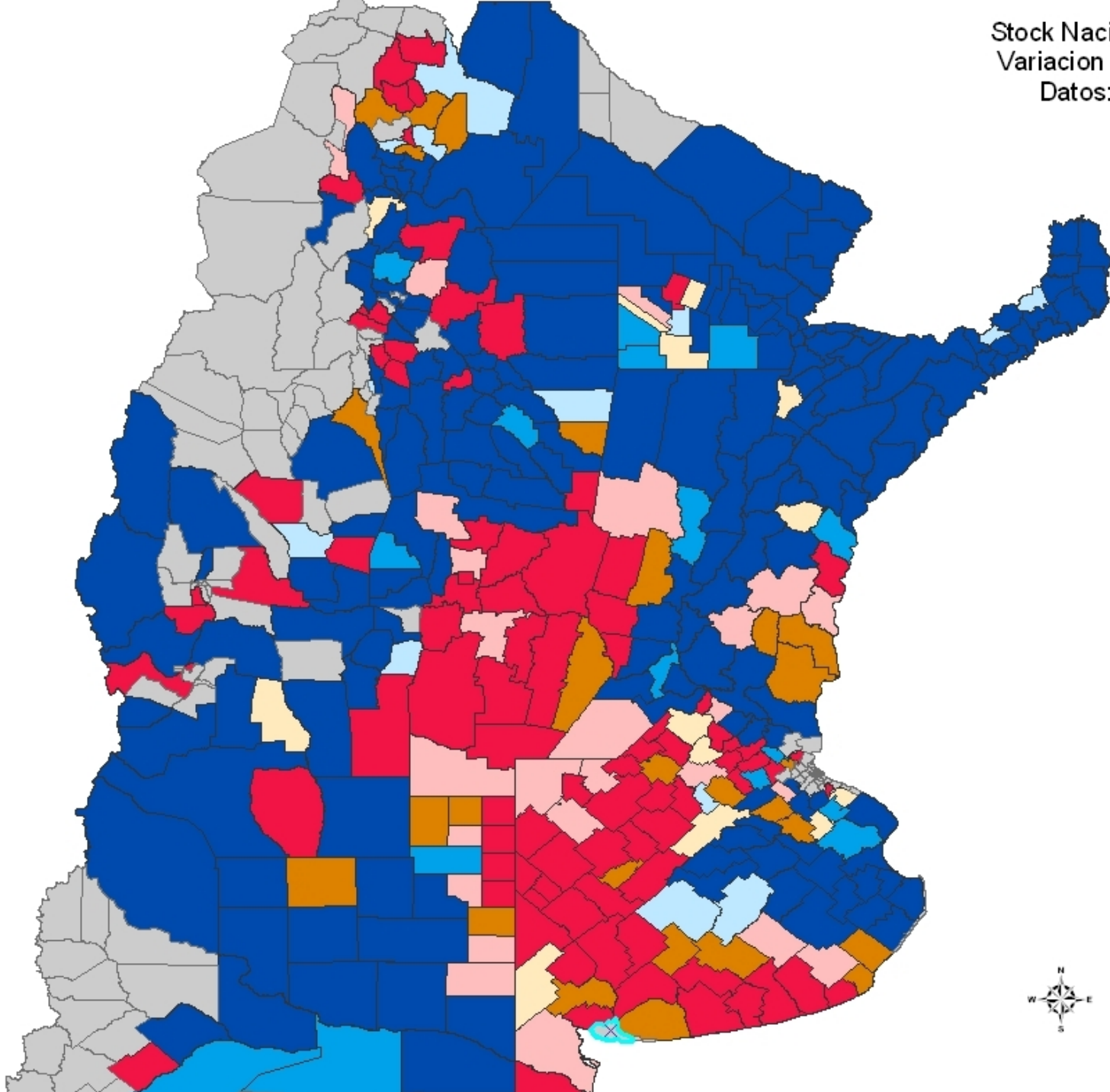




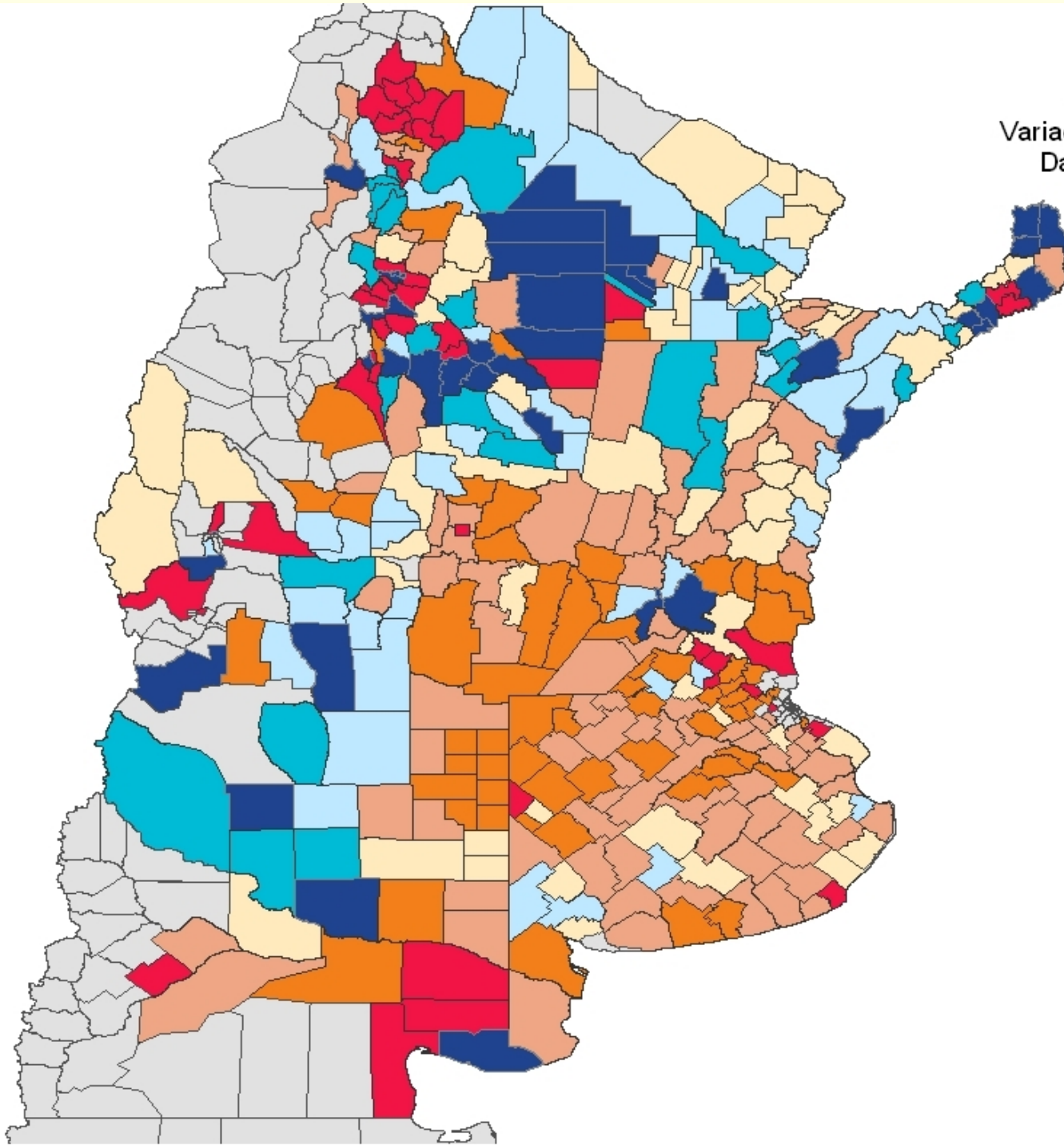
Stock Nacional Vacas  
Variacion Porcentual 2003-2008  
Datos: Fuente : SENASA



Stock Nacional Novillos/Novillitos  
Variacion porcentual 2003-2008  
Datos: Fuente: SENASA



Stock Nacional Vacas  
Variacion Porcentual 2007-2008  
Datos: Fuente : SENASA



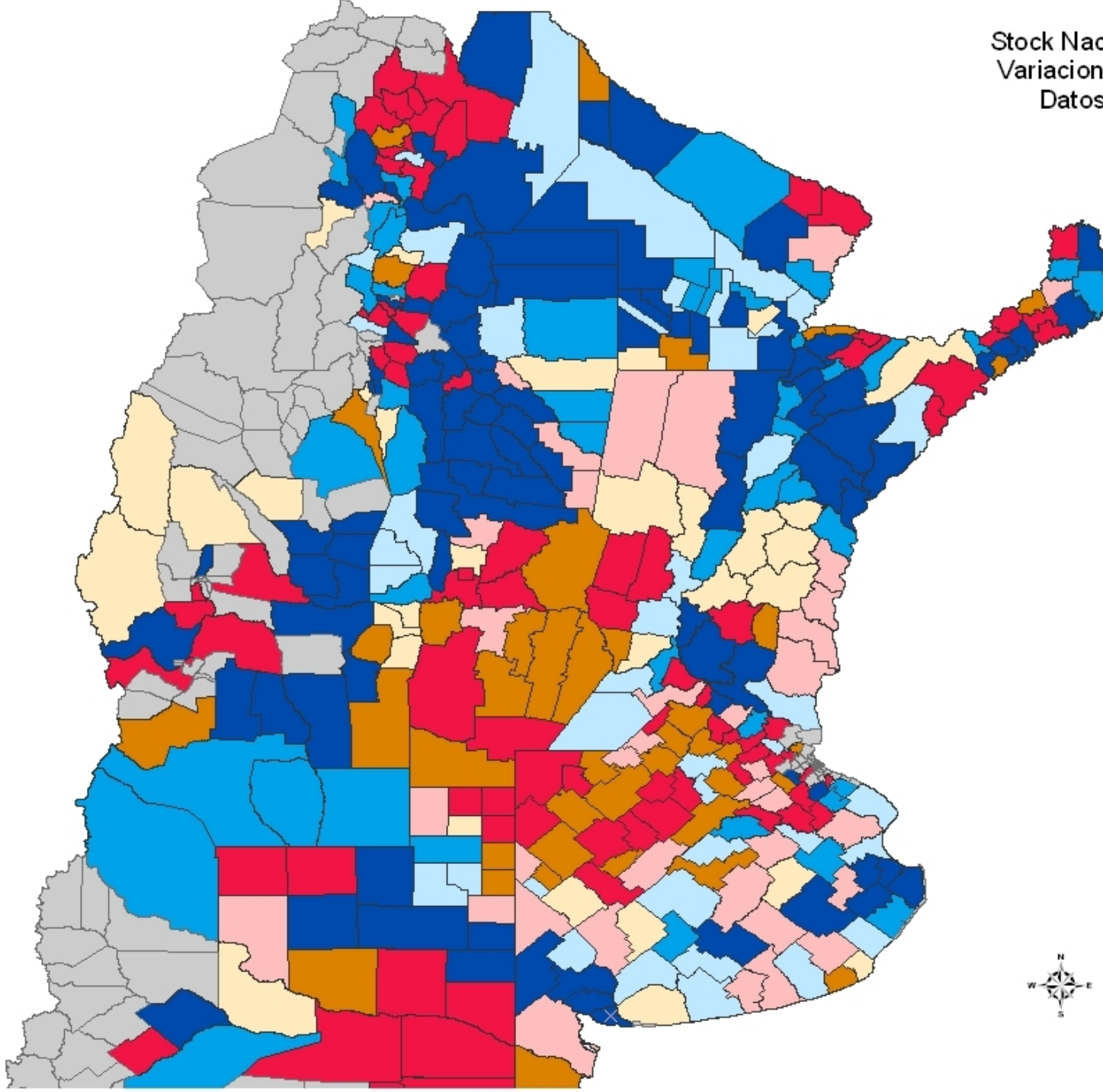
Legend

VAR\_VACAS2

- < - 15
- -14 - -8
- -7 - -2
- -1 - 2
- 3 - 8
- 9 - 15
- > 15
- s/d



Stock Nacional Novillos/Novillitos  
Variacion porcentual 2007-2008  
Datos: Fuente: SENASA



# Distribución por región

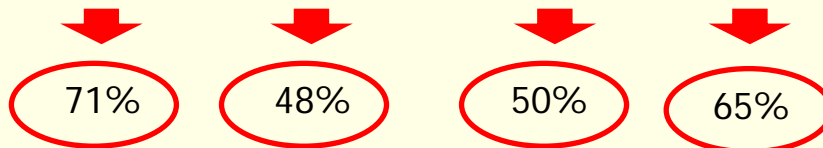
## Variación

2006 vs 2007	Pampeana	Nea	Noa	Cuyo	Total x categoría
Vacas	-3%	5%	6%	5%	-1%
Vaquillonas	-6%	3%	15%	5%	-3%
Novillos	-8%	5%	4%	19%	-6%
Novillitos	-2%	21%	16%	18%	2%
Ternereros/as	0%	11%	4%	-3%	1%
Toros	-3%	10%	-2%	8%	1%
Total x región	-3%	7%	8%	6%	0,1%

miles de cab.

Vacas	-536	211	47	41
-------	------	-----	----	----

% destete



miles de cab.

Ternereros	-380	101	24	26	-249
------------	------	-----	----	----	------

Por cada **100 vacas** que se desplazan de la región Pampeana, hacia las regiones del norte se obtienen **21 terneros menos**.

Fuente: SENASA (en función de los datos arrojados por las 2da vacunaciones contra aftosa)

**Región Pampeana**

**6.600.000 has +  
de agricultura**

**1 ha mixta = 6000 kg  
MS/ha/año**

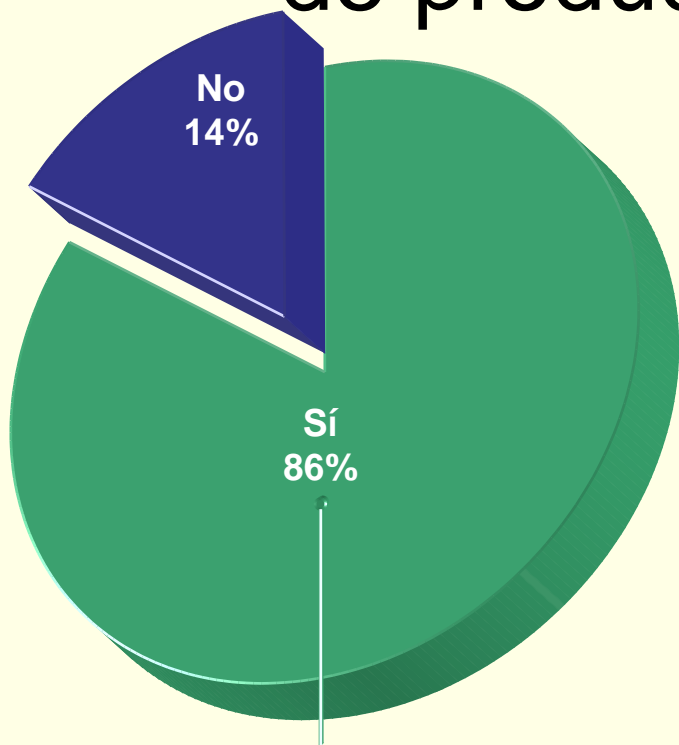
**6.600.000ha  
ganadera menos**

**39.500.000 Tn de  
MS de pastura**

**Carga promedio de la zona de invernada, reducida en un 20%, las 6.600.000 has más de agricultura equivalen a reubicar para engordar 8.600.000 novillos.**

# ALGUNOS CAMBIOS EN EL ENGORDE

# Modificaciones futuras de los sistemas de producción.- Agosto/Noviembre 06



Carácter de estas reformas

<b>Permanente</b>	<b>63</b>
<b>Coyuntural</b>	<b>33</b>
<b>Otros</b>	<b>4</b>

- Según Zona de Producción -

	NOA	NEA	Pamp	Sem.
Sí	86	91	87	90
No	14	9	13	10

-Según principal actividad agropecuaria

	Exclusivamente ganadera	Mixta
Sí	90	86
No	10	14

Los encuestados creen que se modificarán los sistemas de producción en los próximos años independientemente de la actividad y región. Estos se estiman serán a largo a plazo



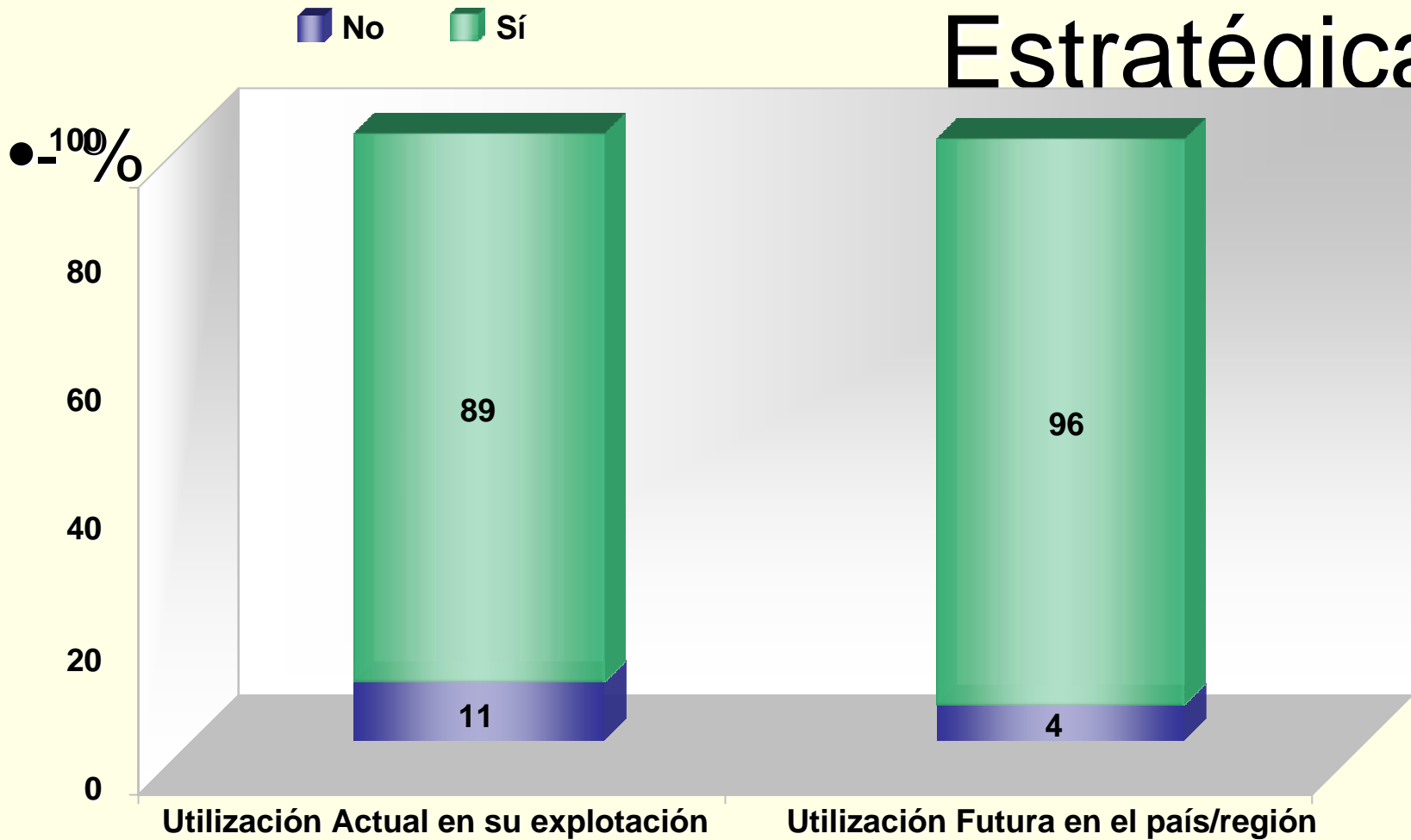
## Caminos de crecimiento

### - Según Zona de Producción - Respuestas múltiples - % - Agosto/Noviembre 06

	Total	NOA	NEA	Pampeana	Semiárida
<b>Eficiencia del sistema</b>	51	50	46	51	51
<b>Intensificación del sistema</b>	43	29	37	43	44
<b>Pasturas</b>	39	63	65	37	55
<b>Aumentar la producción de Kg.</b>	35	36	42	33	30
<b>Reservas Forrajeras</b>	34	41	42	33	47
<b>Mejoramiento Técnico</b>	29	33	34	29	36
<b>Incremento de vientres</b>	24	39	35	22	24
<b>Producción de granos</b>	23	18	22	23	22
<b>Índices reproductivos</b>	23	25	31	21	37
<b>Infraestructura</b>	16	34	26	17	26
<b>Otros</b>	5	4	3	4	4
<b>Ninguno</b>	4	1	2	5	3
<b>Promedio de respuestas</b>	3,3	3,7	3,8	3,2	3,8

Existirían al menos 3 vías de crecimiento a transitar en el próximo año, alcanzando prácticamente a 4 en el Norte y en Semiárida

# Utilización de Suplementación Estratégica



**La suplementación estratégica está prácticamente incorporada al sistema de producción actual y esa tendencia continúa**

# Utilización de Engorde a corral

Según cantidad de cabezas de ganado que posee/administra

	Menos de 500	Entre 500 y 1000	Entre 1001 y 3000	Más de 3000
Utilización actual	47	48	58	62
Utilización futura	93	91	93	94

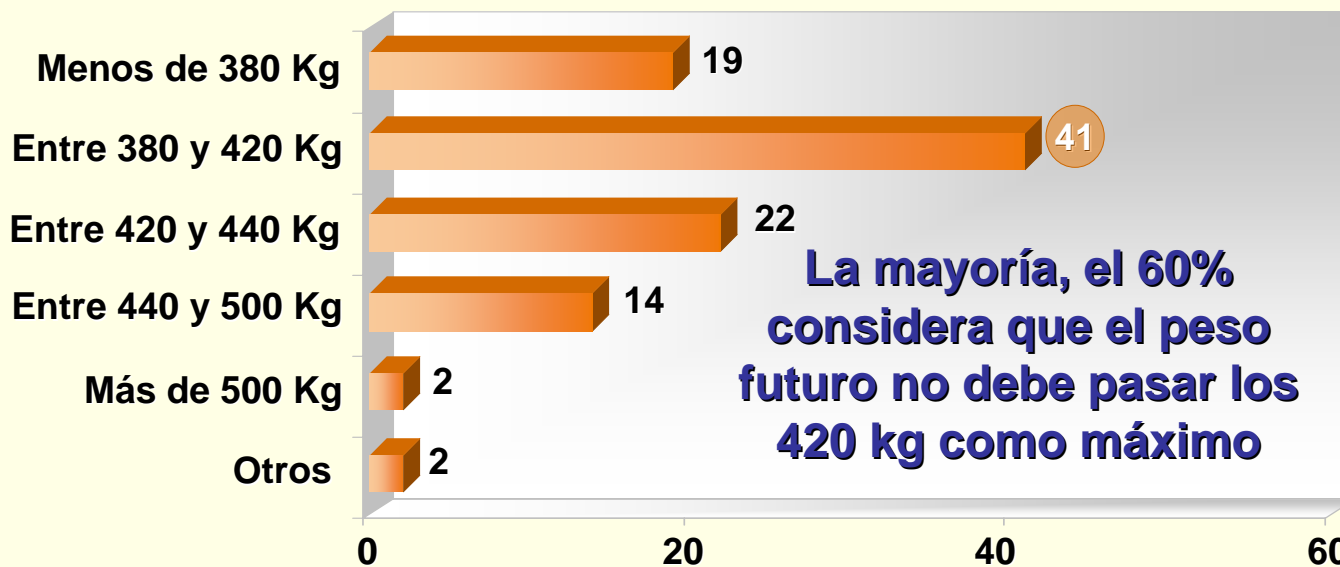
La utilización de engorde a corral aumenta a mayor cantidad de cabezas de ganado y el NEA lo usa menos en la actualidad, pero todos consideran alcanzar el mismo valor

## Según Zona de Producción

	NOA	NEA	Pampeana	Semiárida
<b>Utilización Actual</b>				
Sí	56	36	59	59
No	44	64	41	41
<b>Utilización Futura</b>				
Sí	92	93	93	94
No	8	7	7	6

## Peso futuro de terminación de los novillos

- % -



- Según Zona de Producción -

**El mayor peso de terminación del NEA está relacionado con la longitud de la invernada**

	NOA	NEA	Pampeana	Semiárida
Menos de 380 Kg.	25	15	19	10
Entre 380 y 420 Kg.	42	22	45	51
Entre 420 y 440 Kg.	19	33	21	21
Entre 440 y 500 Kg.	10	26	12	16
Más de 500	1	3	1	1
Otros	3	1	2	1

# Invernada a campo:



	ALTERNATIVAS DE PRODUCCION								
	E	P	P	LO	LP	R	PRI	OTO	E
DURACION	36	23	23	17	12	12	22	18	40
G.D.P.	303	517	517	535	575	480	480	470	250
PRODUCCION	72	254	271	303	328	277	278	302	65
CARGA	254	431	431	466	434	468	421	503	210
CN	100								100
SETARIA		65	65	40	70	60	60	100	
RYE GRASS		35	35	60	30	40	20		
SORGO							20		
SUP 1° INV					SI				
SUP 2° INV			SI				SI	SI	
SUP TER		SI	SI		SI		SI	SI	
PESO VTA	480	470	490	380	390	320	440	440	512

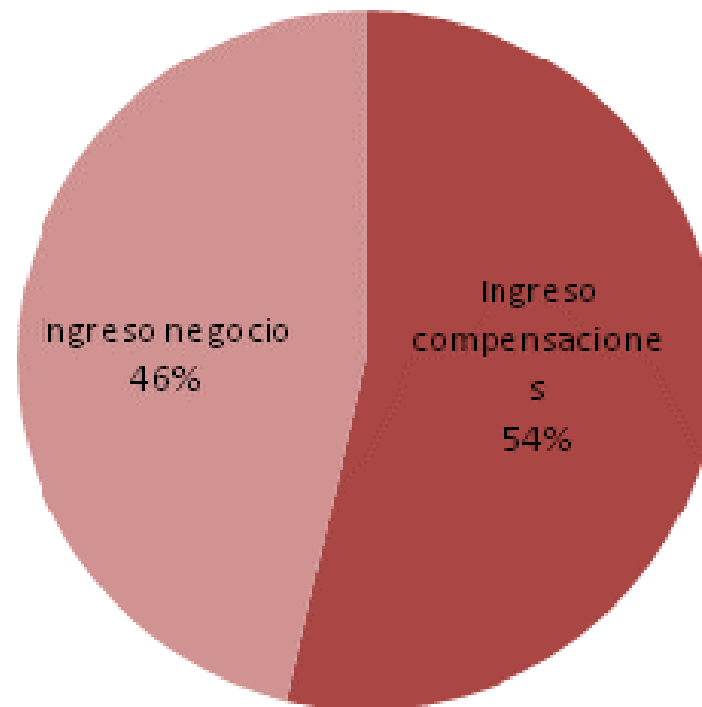
Kg promedio Vendido	274
Kg promedio ingresado	197

COSTO DE PRODUCCIÓN	TOTAL	Kg <sup>-1</sup> DÍA
COSTOS DE ALIMENTACION	461263	3,15
COSTOS DE SANIDAD	5166	0,04
OPERATIVO	104778	0,72
COSTO TOTAL	571207	3,90

Ingreso Kilo Producido 3,86



## Proporción de los Ingresos



# EL ROL SOCIAL

# Estratificación bovina

País	Productores	Establecimientos	Cabezas	Total bovinos
<250	74%	16.1671	21%	11.898.979
251-500	13%	28.364	17%	10.025.042
501-1000	8%	17.031	21%	11.835.723
1001-5000	5%	10.862	34%	19.562.749
>5001	0,3%	535	7%	4.260.629

87% de los productores posee menos de 500 cabezas y 38% del Stock

Fuente: Elaboración propia en base a datos del SENASA 2008.

# Estratificación de productores 31/03/2008



Fuente: AACREA, elaboración propia en base a datos de SENASA

# NIVEL DE EMPLEO

**CADENA AGROINDUSTRIAL 36%**

**Cadena de la carne 16%**

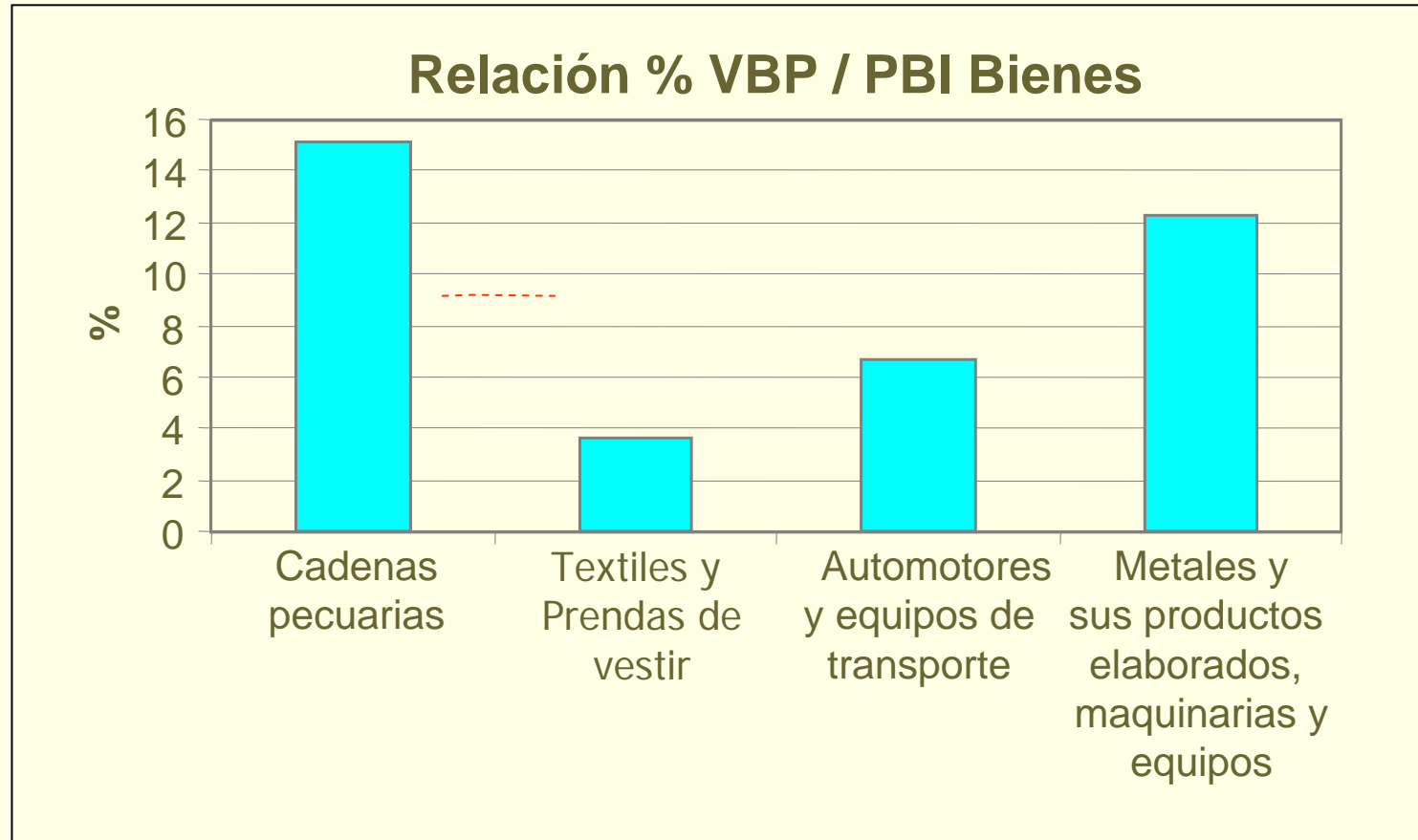
**Cadena del cuero 7%**

**TOTAL 23%**

EMPLEO TOTAL DE LA CADENA s/cueros (directo e indirecto): 543 mil personas

Fuente: J.J Llach y otros. Fundación producir conservando

# Las cadenas agroindustriales pecuarias tienen una importancia económica poco conocida y valorada



VBP 2004 alimentos, cueros, lanas: 9.600 millones dólares  
equivalentes a 15% PBI bienes; 6,4% PBI

Fuente: M.Regunaga y otros

# Aporte de la CAI a la recaudación tributaria

	02/05	97/01
<b>CAI/PBI</b>	<b>19,50%</b>	<b>14,40%</b>
<b>CAI/recursos del estado</b>	<b>47%</b>	<b>39%</b>
<b>Cadena de la carne (cría, procesamiento, cuero)</b>	<b>20%</b>	

- Fuente: FCE UNLP-FPC

**CRECIMOS Y  
PODEMOS CRECER**



# Evolución de la producción

Indice	Unidad	Litoral Norte		
Past.	%	1.5	6.8	+353%
Preñez	%	65	82	+26 %
Marcación	%	59	75	+27 %
Producción	Kg/ha	46	68	+48 %
Res x prod	\$/ha	23	38	+65 %
Capital	\$/ha	737	801	+8.7 %
Renta Marginal			19.4 %	

# Cambios estructurales

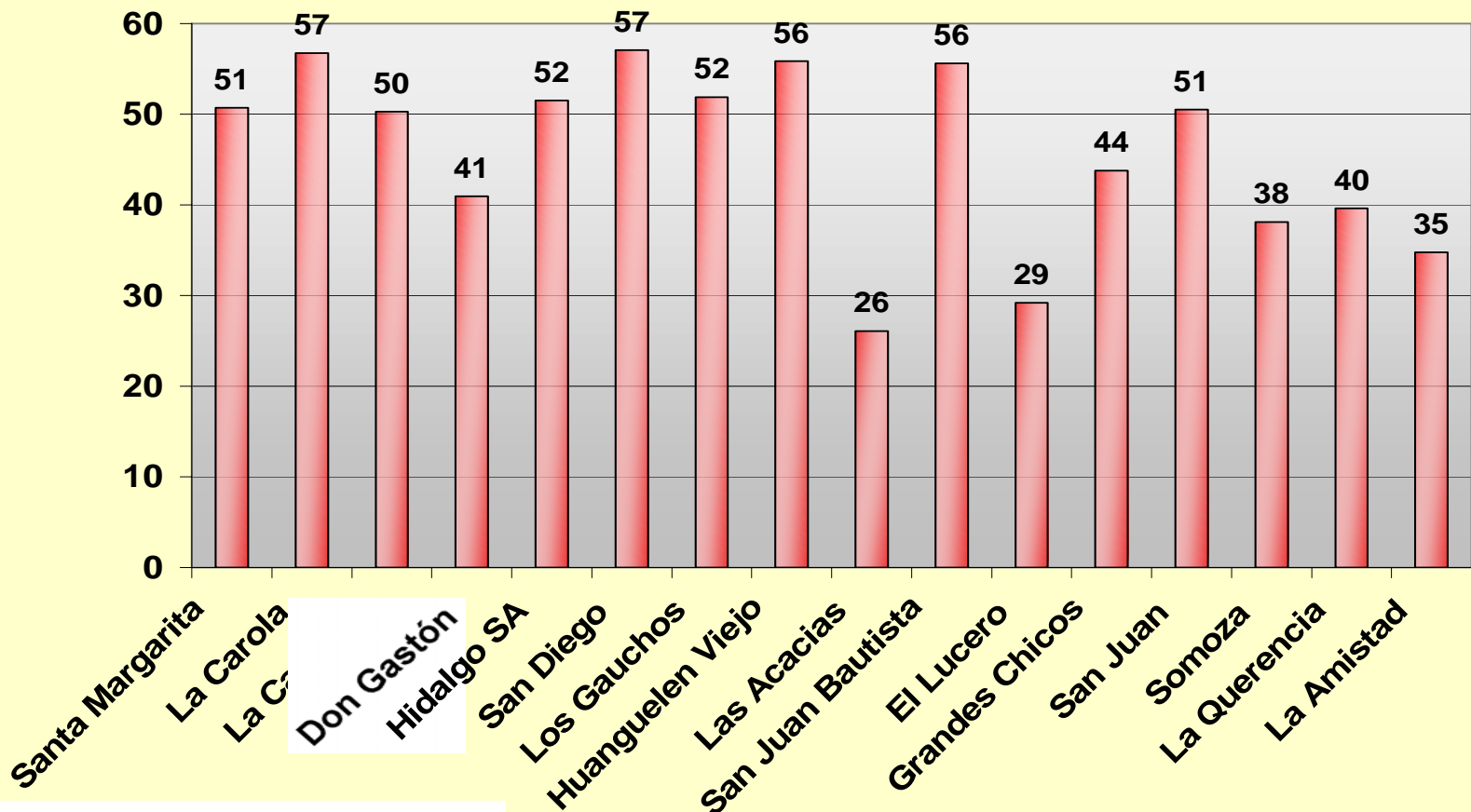
- Traslado de stock a zonas extrapampeanas
- Incremento de planteos de ciclo completo/desarrollo de planteos de engorde en regiones extrapampeanas
- Importante incremento de la superficie agrícola en los mejores suelos, donde se hacía alfalfa en la región pampeana
- Importantes aumentos de carga en todo el país, así como colonización de nuevas tierras en el norte, zonas subtropicales
- Uso intensivo de suelos de menor calidad: bajos y lomas
- Tendencia a una menor invernada pastoril, uso creciente de suplementación y corrales de encierro tanto de recría como de terminación.
- Avance significativo de la agricultura en las mejores tierras lo que genera una alta complementariedad con la ganadería y a la vez un aumento de la competitividad del sector agropecuario en su conjunto. No es la agricultura vs la ganadería sino la agricultura más la ganadería.
- Uso intensivo de granos y de silos de planta entera de maíz y sorgo
- La ganadería de carne y su rol social: importante aporte al PBI interno, a la mano de obra y los recursos tributarios del país. Fuerte factor de ocupación geopolítica así como fuente de desarrollo económico y social en muchas provincias argentinas de menor desarrollo relativo

# Cambios tecnológicos

- Desde lo tecnológico se han implementado técnicas de alto impacto en la productividad las que tendrán, seguramente un aumento en su peso relativo hacia el futuro y habrá otras en las que se avanzará solidamente hacia el futuro. Como ejemplo: alta profesionalización, uso de especies y variedades forrajeras superiores, mejor aprovechamiento del pasto, a través de mayores tasas de cosecha.
- Uso de herramientas que permitan mejorar la eficiencia del uso del pasto como los análisis de bosta (NIRS) y de herramientas como el índice verde. Mejor uso de bajos y zonas de baja productividad. Fertilización y refertilización fosforada de pasturas, así como nitrogenada de verdeos y pasturas carbono 4.
- Alta eficiencia, alta ganancia diaria.
- Disminución del peso medio del stock. Mayor uso de suplementos proteicos en zona extrapampeana.
- Capacitación permanente de los involucrados en el negocio de la producción ganadera (empresarios, técnicos y personal).

# Eficiencia de conversión pasto:carne

Kilos de carne producidos por tonelada de alimentos disponible



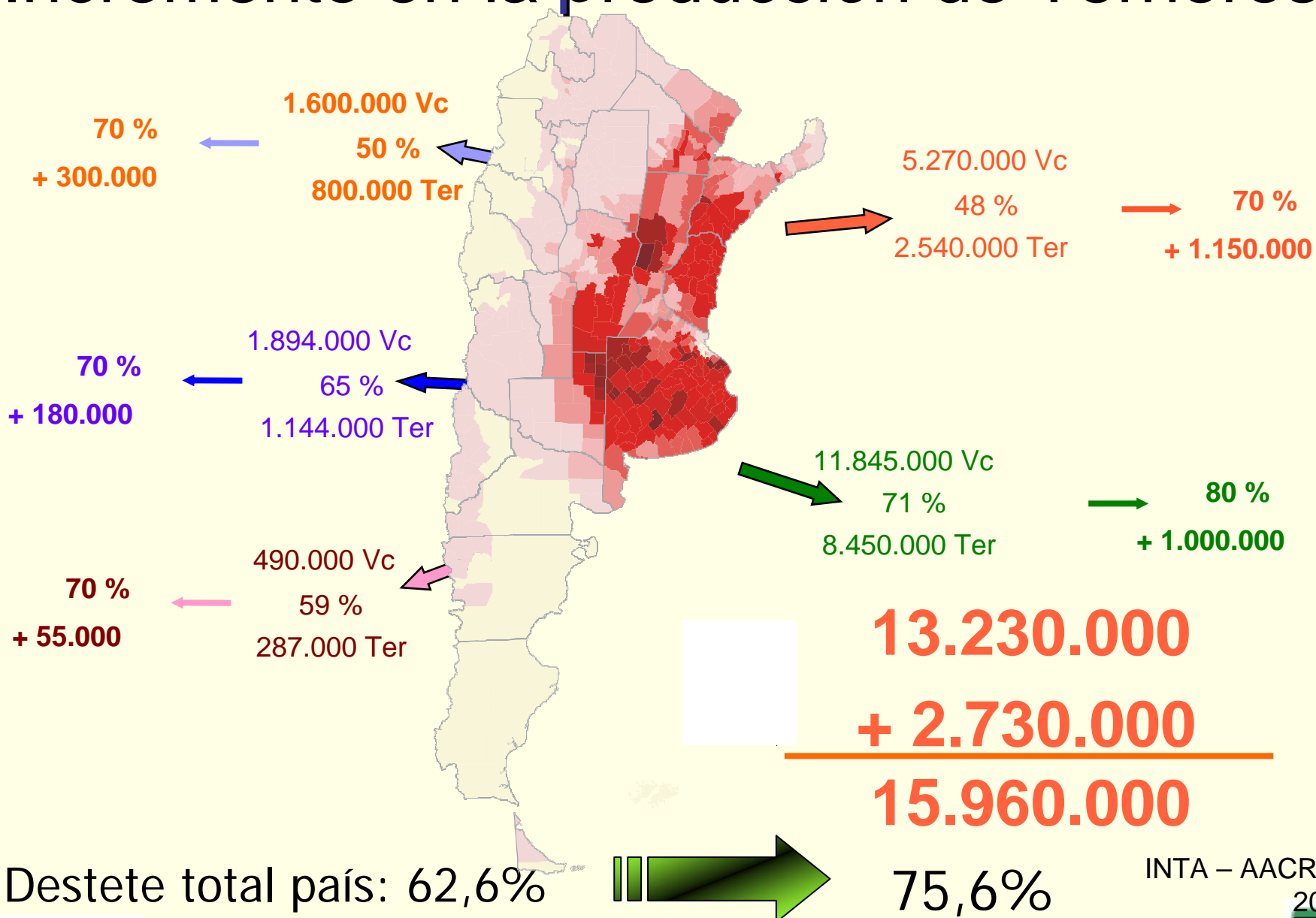
Fuente Ing. Agr. Fernando Pacín

# ¿Cuántas vacas mandamos a parir al 14?

Stock inicial disponible	1200	kg stock inicial / ha
$(31 \times 0) + (30 \times 5) + (31 \times 12) =$ AGOSTO, SEPTIEMBRE Y OCTUBRE	522	kg crecimiento pasto trim / ha
1200 kg + 522 kg =	1722	kg totales disponibles trim / ha
$(30 \times 12) + (30 \times 12) + (30 \times 12) =$	1080	kg / vaca trimestre
$(1722 \text{ kg / ha}) / (1080 \text{ kg / vaca})$	1,59	vacas / ha
$(1,59 \text{ vacas / ha}) \times 80 \text{ has}$	128	vacas en total

Fuente Ing. Agr. Fernando Pacín

# Incremento en la producción de Terneros

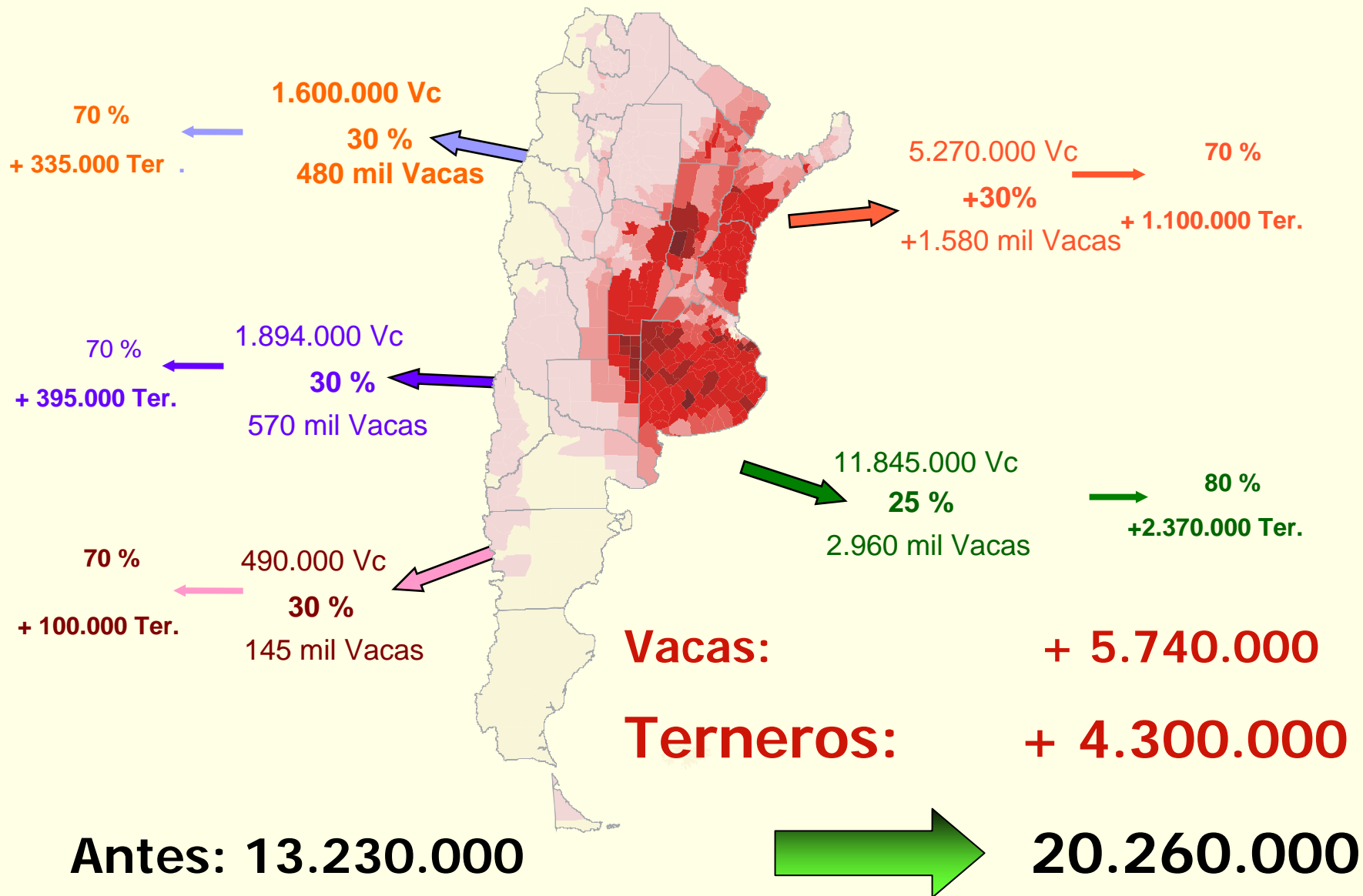


INTA – AACREA

2005

**CREA**

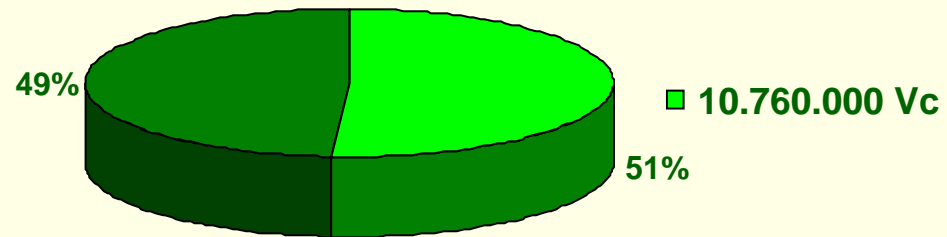
# Incremento en la carga de vientres



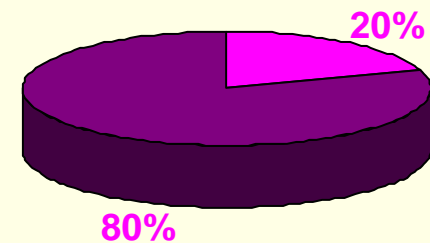
INTA – AACREA 2005

# Total País

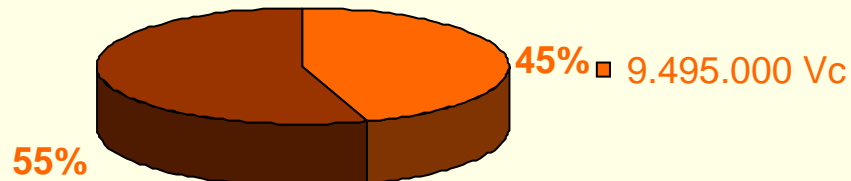
## Servicio controlado



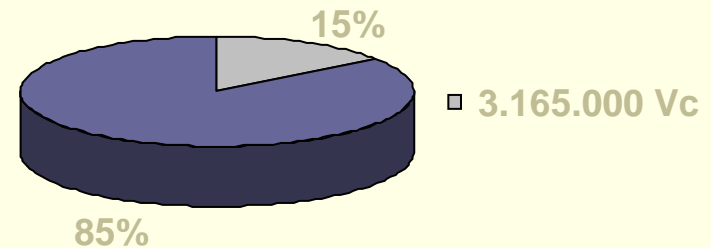
## Control de toros



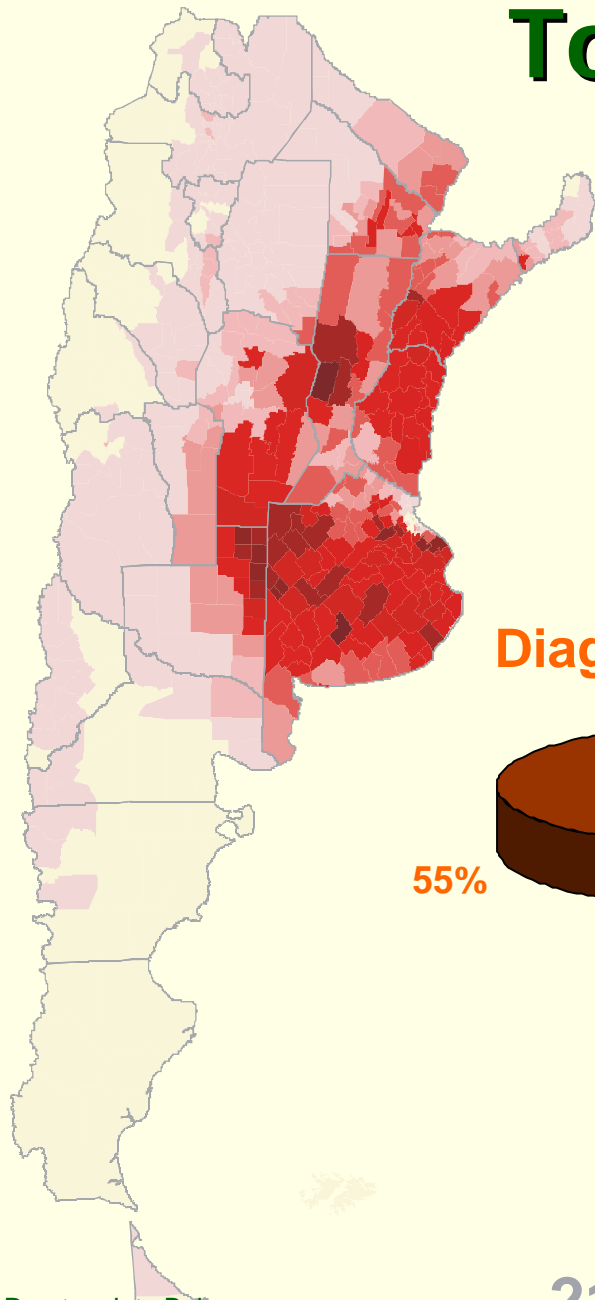
## Diagnóstico de preñez



## Inseminación Artificial



21.100.000 vacas



Fuente: Rearte – Inta Balcarge



# Adopción de tecnología en cría.

## NEA

		Buenos aires	Chaco	Corrientes	Misiones	Formosa
Vacas (miles)		7.950	887	1.937	127	587
< 250 cab	% Prod	61%	87%	82%	99,4%	86%
	% cabezas	14%	33%	13%	75%	32%
> 2000 cab	% Prod	4%	1%	3%	0,5%	1%
	% cabezas	33%	21%	54%	9%	25%
Servicio Estacionado	% Prod	46%	5%	11%	0,3%	3%
	% cabezas	68%	29%	50%		
Tacto	% Prod	35%	3%	9%	0,3%	3%
	% cabezas	61%	22%	48%		
Toros		27%	14%	21%		

# Incremento total de producción invernando todo lo producido

**Kg. vivos por CRIA** 1.195.000 Tn

**KG vivos por INVERNADA** 1.405.000 Tn

**Total incremento KG vivos** 2.600.000 Tn

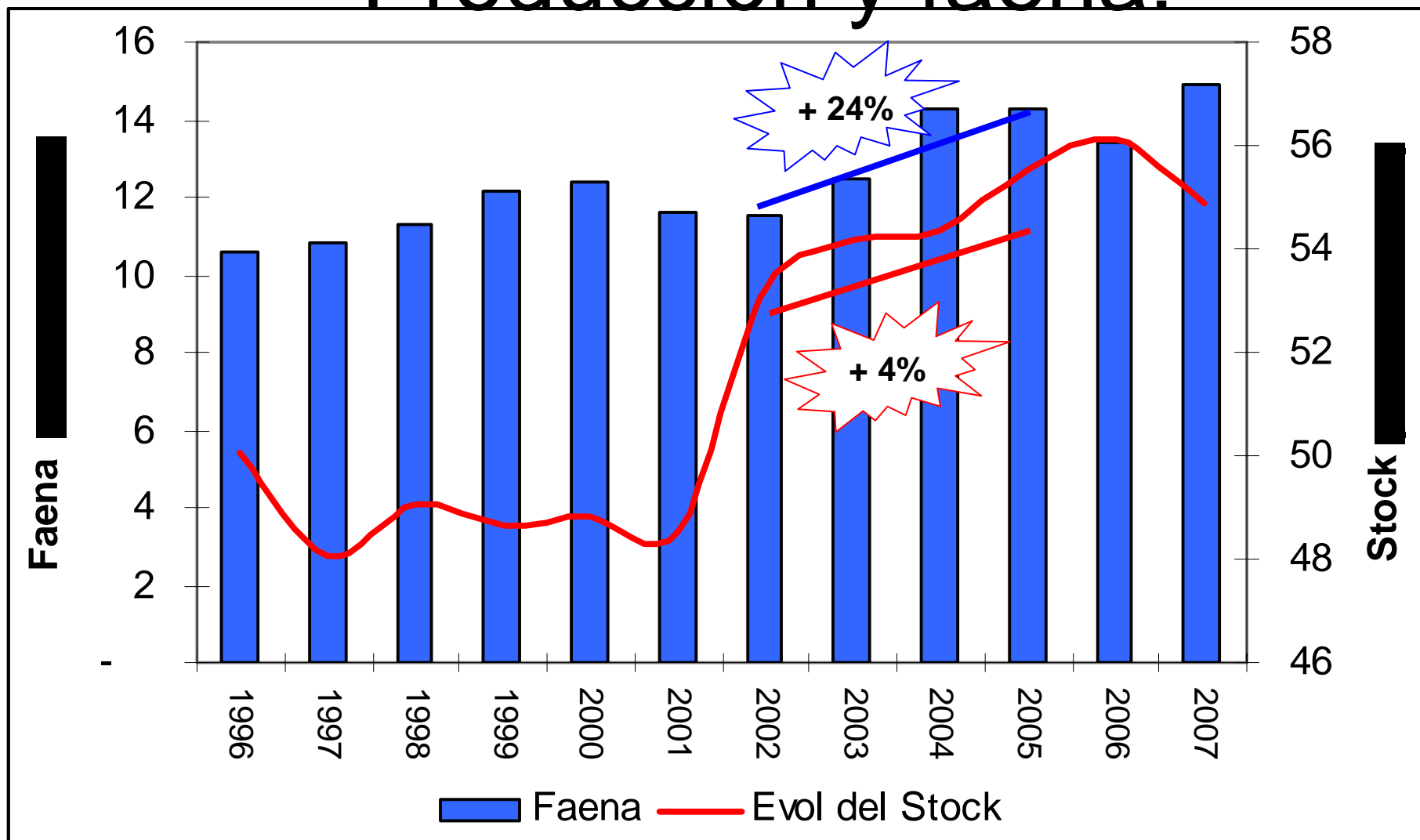
1.482.000 Tn

Incremento producción  
de carne tn res c/hueso

=

+49%

# Producción y faena:



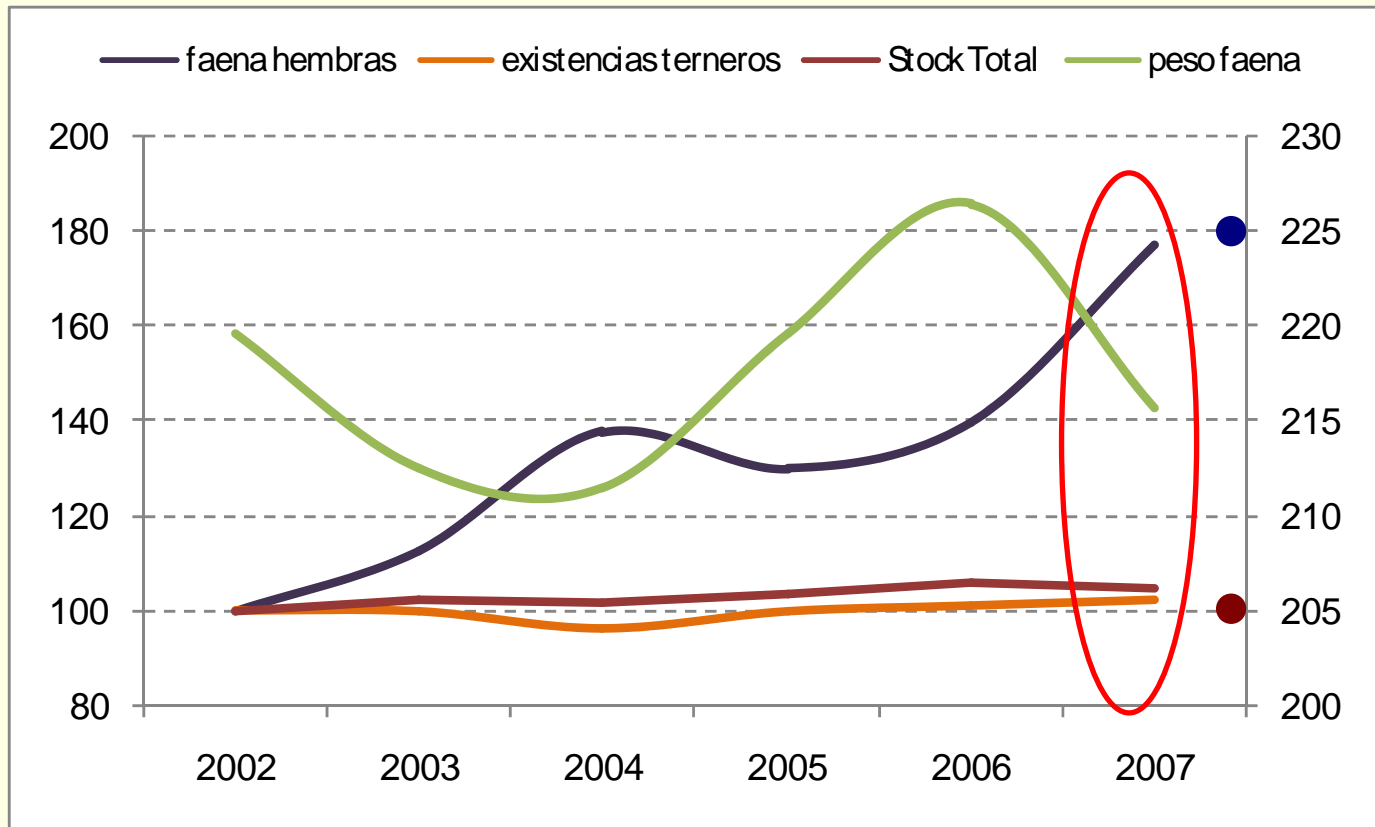
Fuente: elaboración propia en base a ONCCA y SENASA

# Tecnologías futuras

- Genoma bovino: a través de lo que se va conociendo de grupos genéticos se podrá trabajar sobre: ritmo de crecimiento, terneza, contenido de grasa y ritmo deposición de la misma, susceptibilidad a determinadas enfermedades, conversión de alimentos
- Genética de forrajeras: se está trabajando en plantas que se desarrollen en otros ambientes, como tréboles y raigrases en zonas semiáridas, alfalfas de bajo empaste ya sea por mayor tasa de digestión o por mayor cantidad de taninos, resistencia a glifosato, menores contenidos de lignina, resistencia a plagas, reducción de las variaciones de producción debidas al ambiente.
- Avances importantes en ingeniería genética y biotecnología.
- Manipulación de la producción: sexado de semen, producción de mellizos.
- Modelización: avances en modelos de simulación de producción forrajera asi como de la cadena

# La Situacion actual

# Evolución

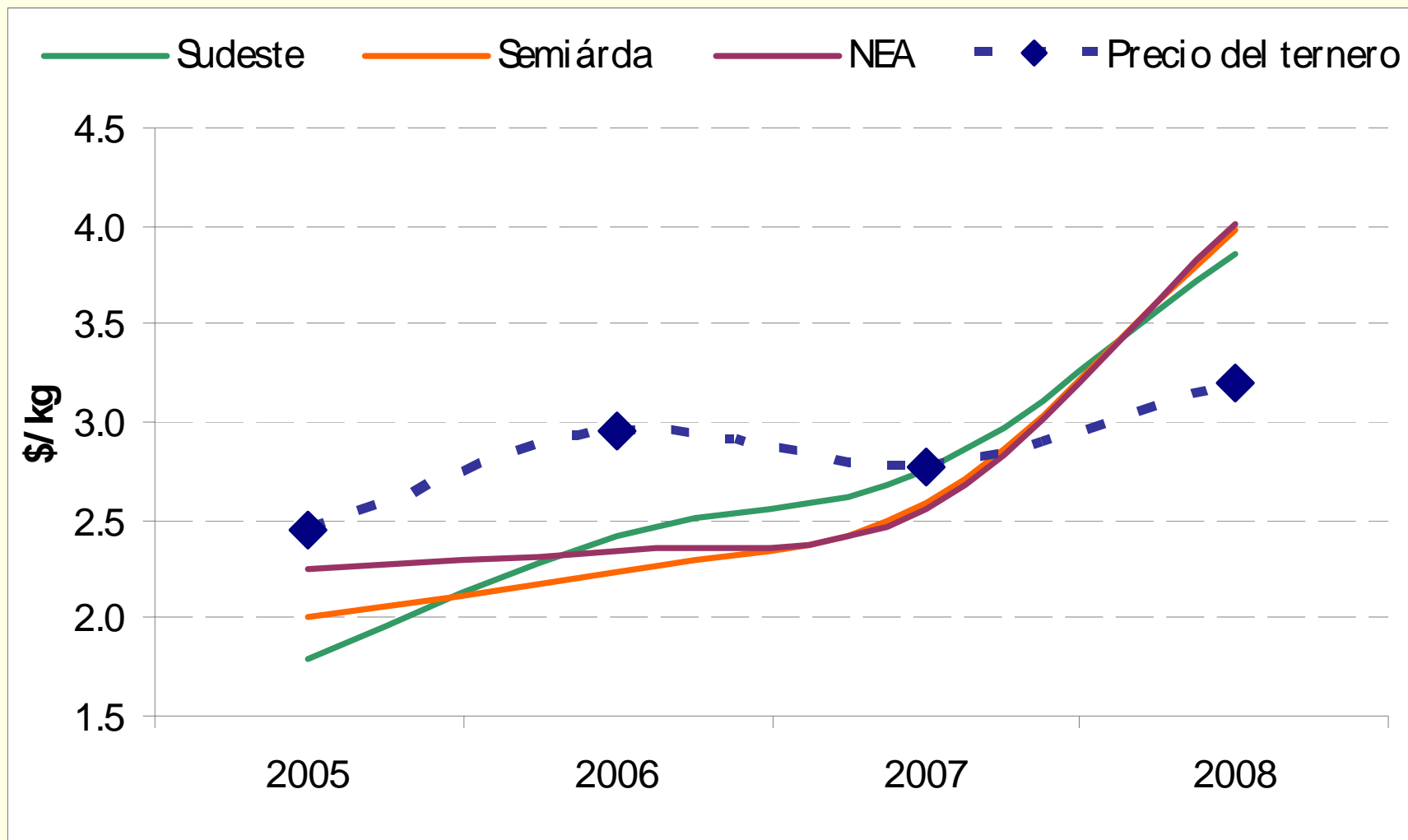


En los últimos 6 años la cantidad de hembras faenadas aumentó un **79%**, mientras que el número de terneros se mantuvo constante y el rodeo total se incrementó **4,8%**.

El peso de faena cayó **5 kg** res c/hueso, y en el último año la caída alcanzó los **10 kg** res c/hueso.

Fuente: elaboración propia en base a SENASA y ONCCA

# Costo por kg producido de ternero vs. precio del mismo



FUENTE: Elaboración propia con modelos zonales de producción

**LOS MERCADOS ESTÁN  
PODEMOS PRODUCIR MÁS  
¿QUÉ HACE FALTA?**



# ¿QUÉ HACE FALTA?

- **Instalar en la sociedad la importancia de la cadena de la carne ( divisas – empleo – ocupación geopolítica).**
- **Inteligencia**
- **Actitud proactiva / Propuestas superadoras**
- **Diálogo reflexivo – Generativo**
- **Trabajo en equipo**

# **ACTITUD ESCUCHATORIA**

**PENSAR Y HABLAR NO PARA  
TENER RAZON SINO PARA  
LOGRAR RESULTADOS**

# PROPUESTA

- **Mesa de dialogo de toda la cadena desde la producción al consumidor incluido el estado, con método profesional para alcanzar acuerdos y consensos. Plan Estratégico**
- **Generación de un horizonte viable de precios. Previsibilidad**
- **Modernización de la comercialización. Valorizar la exportación**
- **Aumento de la producción de terneros**
- **Campaña Comunicacional**

# “NOSOTROS NECESITAMOS SER EL CAMBIO QUE DESEAMOS VER EN LA ARGENTINA”

Adaptación de Gandhi





**Muchas gracias!!**